

# PORTES OUVERTES 2026

Vendredi 30 janvier 2026 (16h30-19h30)  
Samedi 31 janvier 2026 (9h-12h30)

[www.saintmartin-rennes.org](http://www.saintmartin-rennes.org)

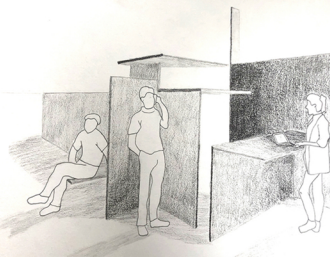
## La première année

Temps hebdomadaires:  
Enseignement transversal: 17h  
Enseignement de spécialité: 13h



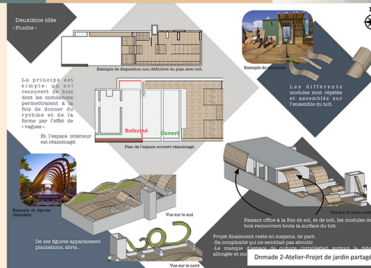
Découverte des techniques (dessins, maquettes, outils informatiques)

Acquisition des fondamentaux dans différents domaines du design



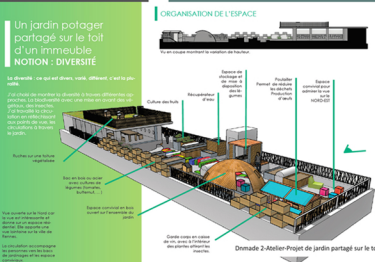
## La deuxième année

Temps hebdomadaires:  
Enseignement transversal: 11h  
Enseignement de spécialité: 16h



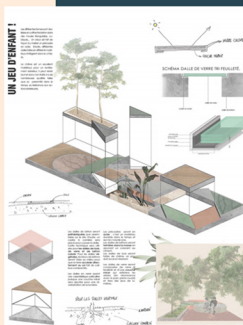
Approfondissement des projets et des méthodes de travail

Spécialisation et orientation vers la mention innovation sociale



## La troisième année

Temps hebdomadaires:  
Enseignement transversal: 7h  
Enseignement de spécialité: 17h



Perfectionnement et professionnalisation

L'année du mémoire et du projet



## Pôle supérieur

## DNMADE Espace Design & Innovation sociale

. Architecture d'intérieure

. Scénographie :  
événementielle & commerciale  
spectacle  
muséographie

. Paysage

CERTIFICATION

